

Wir unterstützen Ihr Unternehmen: Wirkungsvoll. Individuell. Nachhaltig.



IMMOBILIEN JOUR FIXE DIGITAL

**Geförderte Digitalisierungsmaßnahmen
von Geschäftsprozessen, Produkten und Dienstleistungen
– ein Überblick**

**Armin Domesle, Projektleiter Beratung, RKW Hessen GmbH
Dienstag, 2. März 2021, 18:00 – 20:00 Uhr**

Die Organisation – www.rkw-hessen.de



Gegründet 1921 – vor 100 Jahren
Reichskuratorium für Wirtschaftlichkeit in
Industrie und Handwerk

Heute:

- RKW Hessen – Rationalisierungs- und Innovationszentrum der Wirtschaft e.V. (gemeinnützig)
- RKW Hessen GmbH
- Sozialpartnerschaftlich getragen
- Büros in Kelsterbach und Kassel



 **Uwe Hauck**
@bicyclist Folgen

Digitalisierung in Deutschland in einem Bild:



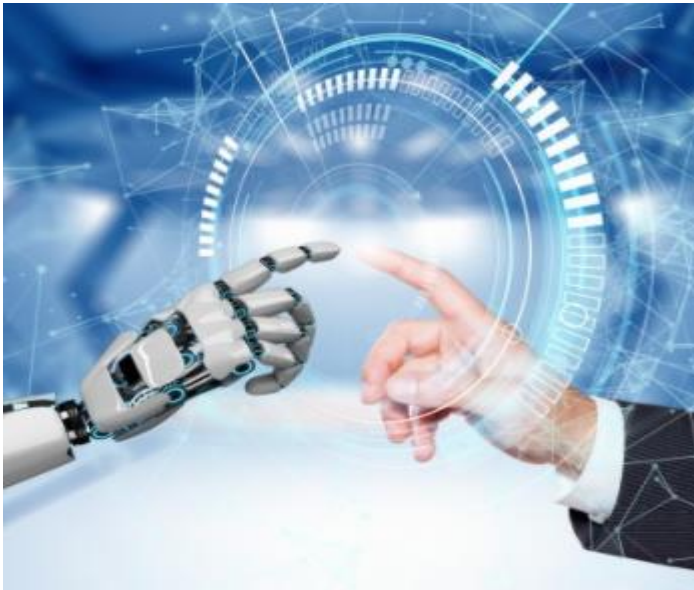
RETWEETS 2.228 GEFÄLLT 2.668

23:13 - 6. Apr. 2016

...und wo stehen Sie beim Thema Digitalisierung?



**„Welche neuen Wege
können oder müssen wir gehen,
um als Unternehmen
zukunftsfähig zu bleiben?“**



Sie müssen den Weg in die Digitalisierung nicht alleine antreten.

Wir helfen Ihnen dabei – mit geförderter Beratung.

Wie das funktioniert, erfahren Sie von mir in den nächsten Minuten.



Neben unserer Digitalisierungsberatung gibt es noch andere Förderprogramme, bei denen zum Teil auch Investitionen für Digitalisierungsmaßnahmen gefördert werden können:

1. Digitalisierungszuschuss des Landes Hessen
www.wibank.de/bpshort/servlet/wibank/digital-zuschuss/digital-zuschuss-460940
2. go digital (Bundesprogramm)
www.bmwi.de/Redaktion/DE/Artikel/Digitale-Welt/foerderprogramm-go-digital.html
3. Digital Jetzt (Bundesprogramm)
www.bmwi.de/Redaktion/DE/Dossier/digital-jetzt
4. etc.

Voraussetzungskriterien für die Förderung von Unternehmen

- Unternehmen muss gegründet sein
- Unternehmenssitz in Hessen
- Unternehmen muss die sog. KMU-Kriterien erfüllen
 - unter 250 Mitarbeiter
 - Jahresumsatz unter 50 Mio. €
 - Jahresbilanzsumme unter 43 Mio. €
- das sogenannte Verbundkriterium
 - ein größeres Unternehmen darf mit maximal 25% beteiligt sein



Die Beratungsförderprogramme des Landes Hessen



- Existenzgründung
- Übergabe/ Nachfolge
- Design
- Beratung zu betrieblichen Entwicklungskonzepten
- Coaching
- Hessen-PIUS
- **Digitalisierung von Geschäftsprozessen, Produkten und Dienstleistungen**

Beratungsförderung – was bekommen die Unternehmen?



- Zuschuss pro Beratungstag:
max. 50 Prozent des Honorars,
max. 600,00 €
- Max. 5 oder 10 Tagewerke pro
Jahr (je nach Programm)
- Max. Förderung insgesamt:
6.000,- €

Gefördert durch:

HESEN



Hessisches Ministerium
für Wirtschaft, Energie,
Verkehr und Wohnen



EUROPÄISCHE UNION:
Investition in Ihre Zukunft
– Europäischer Fonds
für regionale Entwicklung.

Büro Kelsterbach

Kleiner Kornweg 26-28, 65451 Kelsterbach
Tel: 0 61 96 / 97 02-40
kelsterbach@rkw-hessen.de

Büro Kassel

Ludwig-Erhard-Straße 4, 34131 Kassel
Tel: 05 61 / 93 09 99-0
kassel@rkw-hessen.de

Beratung zur Digitalisierungsberatung von Geschäftsprozessen, Produkten und Dienstleistungen



Mögliche Beratungsthemen 1:

- Kundenfreundlicher Internetauftritt
- Online-Shops
- **Social Media und E-Mail-Marketing**
- CRM/ ERP-Systeme
- Suchmaschinenmarketing
- Mobile Kommunikationslösungen

Beratung zur Digitalisierungsberatung von Geschäftsprozessen, Produkten und Dienstleistungen



Mögliche Beratungsthemen 2:

- Digitale Lieferanten- und Kundenbeziehungen
- Datenschutz und Datensicherheit
- IT-Netzwerkoptimierung
- **Digitalisierung von Geschäftsprozessen**
- Digitale Geschäftsmodelle
- und vieles mehr...

Praxisbeispiele zur Digitalisierungsberatung



Im folgenden werden ein paar Praxisbeispiele zur geförderten Digitalisierungsberatung des Landes Hessen mit Beratungskunden aus dem Rhein-Main-Gebiet dargestellt:

AB GmbH, Rhein-Main-Gebiet, Architekturbüro mit 17 Mitarbeitenden

Thema:

Digitalisierung des Vertriebs

Ziel:

Beratende Unterstützung bei einem Konzept zur Erhöhung der Reichweite und der Gewinnung neuer Kunden durch die Digitalisierung von Vertriebskanälen

Inhalte:

Ist-Analyse, Workshop (Stand der Digitalisierung im Bereich der Kundengewinnung, Ziele, Zielgruppen, Vorstellungen, etc.); Entwicklung von konzeptionellen Vorschlägen zur Digitalisierung von Vertriebskanälen; Konzept zur Unterstützung des digitalen Vertriebs im Rahmen einer Online-Strategie; Besprechung und Abnahme des Konzepts, Erstellung eines Maßnahmenplans zur Umsetzung der Digitalisierung

Umfang-Kosten-Förderung:

5 Tage a 1.200 € = 6.000 € - 3.000 € (Förderung) = 3.000 € (Eigenanteil)



CD Metzgerei, Rhein-Main-Gebiet mit 22 Mitarbeitenden

Thema:

Suchmaschinenoptimierung (SEO)

Ziel:

Beratende Unterstützung bei der Suchmaschinenoptimierung; Konzeption und Entwicklung konkreter SEO-Maßnahmen, um die Sichtbarkeit der Marke in Suchmaschinen sowie die Zugriffszahlen und Anfragen über die Website signifikant zu erhöhen

Inhalte:

Analyse der Webseite und des speziellen Suchmaschinenumfelds auf Keyword-Basis; Suchmaschinenoptimierung; Aufbau eines digitalen Konzepts für eine stetig erhöhende Sichtbarkeit; Maßnahmenplan zur möglichen Umsetzung digitalen Konzepts

Umfang-Kosten-Förderung:

10 Tage a 1.140 € = 11.400 € - 5.700 € (Förderung) = 5.700 € (Eigenanteil)

EF GmbH & Co.KG, Rhein-Main-Gebiet, Gastronomie mit 45 Mitarbeitern

Thema:

Online-Strategie

Ziel:

Beratende Unterstützung bei der Entwicklung einer Online-Strategie für die digitale Kundenansprache

Inhalte:

Ist-Aufnahme & Zieldefinition; Wettbewerbs- & Marktanalyse; Workshop digitale Kundenansprache; Entwicklung der Online-Strategie; Erstellung eines Maßnahmenplans zur Umsetzung der Digitalisierung

Umfang-Kosten-Förderung:

9 Tage a 1.000 € = 9.000 € - 4.500 € (Förderung) = 4.500 € (Eigenanteil)

GH Autohaus GmbH, Rhein-Main-Gebiet, Kfz-Betrieb mit 114 Mitarbeitenden

Thema:

IT-Sicherheit

Ziel:

Beratende Unterstützung bei der Optimierung der IT-Sicherheit durch Digitalisierung

Inhalte:

Überprüfung der vorhandenen IT-Struktur; Analyse der vorhandenen IT-Sicherheitsprozesse; Analyse etwaiger bereits erfolgter Angriffe auf die IT-Struktur; Erstellung eines Maßnahmenplans zur Sicherstellung der IT-Sicherheit; Unterstützung bei der Umsetzung des Maßnahmenplans

Umfang-Kosten-Förderung:

5 Tage a 1.200 € = 6.000 € - 3.000 € (Förderung) = 3.000 € (Eigenanteil)

IJ GmbH, Rhein-Main-Gebiet, Hausverwaltung mit 31 Mitarbeitenden

Thema:

Digitale Arbeitgebermarken-Strategie

Ziel:

Beratende Unterstützung bei der Entwicklung einer digitalen Arbeitgebermarken-Strategie für die Gewinnung von Mitarbeitenden im Digitalen zum Sichern des weiteren Wachstums des Unternehmens

Inhalte:

Durchführung von Interviews mit Geschäftsführung und Mitarbeitenden; daraus resultierend Erstellung eines Potential Guides, der Ansatzpunkte für eine folgende digitale Strategie zeigt und die Anforderungen der Digitalisierung berücksichtigt; Ausarbeitung der Ergebnisse in einer Arbeitgebermarken-Strategie mit Digitalbezug

Umfang-Kosten-Förderung:

5 Tage a 1.150 € = 5.750 € - 2.875 € (Förderung) = 2.875 € (Eigenanteil)

KL Einzelunternehmen, Rhein-Main-Gebiet, Immobilien mit 2 Mitarbeitenden

Thema:

Digitalisierung von Geschäftsprozessen

Ziel:

Beratende Unterstützung bei der Konzeption zur digitalen Umstellung der internen und externen Geschäftsprozesse der Verwaltung und Abrechnung von allen Bestandsimmobilien

Inhalte:

Detaillierte Zieldefinition; Vorauswahl digitaler SW/DL Produkte; Angebot; Softwareanalyse; Prozessanalyse; Detailprojektplanung; Konzeption zur digitalen Umstellung und Einführung und Datenübernahme; Konzeptionelle Begleitung bei Einführung, Dokumentation und Support

Umfang-Kosten-Förderung:

9 Tage a 1.250 € = 11.250 € - 5.400 € (Förderung) = 5.850 € (Eigenanteil)

Beratungsförderung – Wieviel können die Unternehmen bekommen?

Programm	TW pro Jahr	max. Förderung	max. in 3 Jahren
Gründung	5	2.115 €	
Übergabe	5	3.000 €	
Design	5	3.000 €	12.000 €
Entwicklung	5	3.000 €	
Coaching	5	3.000 €	
PIUS	10	6.000 €	
Innovation	10	6.000 €	12.000 €
Digitalisierung	10	6.000 €	

Bis zu 24.000 € innerhalb von 3 Kalenderjahren, für die Digitalisierungsberatung alleine bis zu 12.000 €

Gefördert durch:

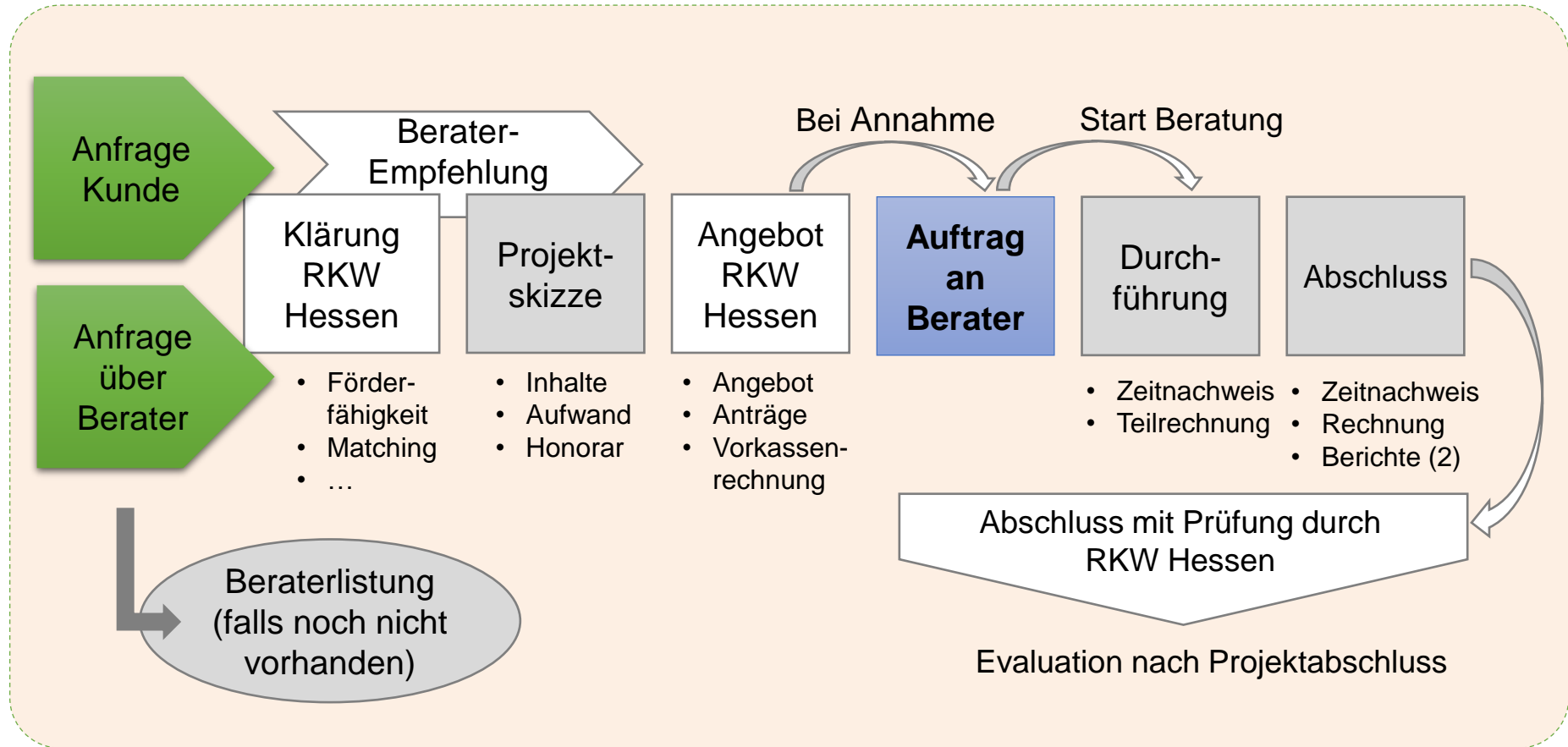


EUROPÄISCHE UNION:
Investition in Ihre Zukunft
– Europäischer Fonds
für regionale Entwicklung.

Warum mit uns?



- Neutrale Einrichtung
- Kostenfreie Erstberatung
- Großes Partner-Netzwerk
- Spezialist für den Mittelstand
- Gezielte Beraterempfehlung – fachlich und persönlich
- Angemessene Honorare
- Faire Beratungsverträge
- Ihr Vertrags- und Ansprechpartner
- Beratungsergebniskontrolle
- Einfache und unkomplizierte Fördermittelabwicklung



Sie steuern das Rad – wir unterstützen Sie.



**Danke für Ihre
Aufmerksamkeit**

Armin Domesle
Kleiner Kornweg 26-28
65451 Kelsterbach
Tel.: 0 61 96 97 02-43
a.domesle@rkw-hessen.de